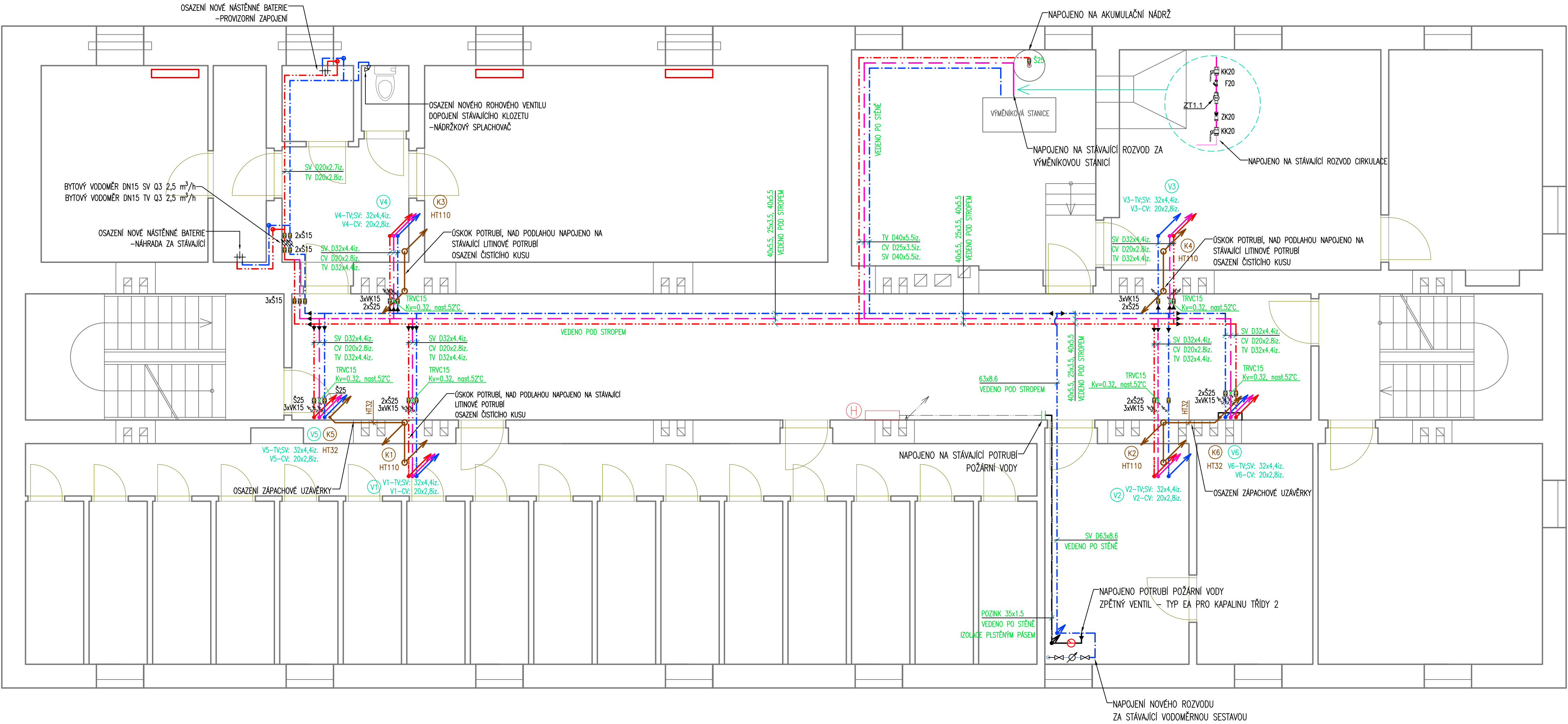


ULICE DROBNÉHO



ULICE SMETANOVA

LEGENDA ROZVODŮ

Klesající svislé potrubí

Stoupací svislé potrubí

Úskok v rámci podlaží

OZNAČENÍ ZAŘÍZOVACÍHO PŘEDMĚTU

POŽÁRNÍ HYDRANT

VODOMĚR

LEGENDA ZNAČEK A ARMATUR

EA – KONTROLOVATELNÁ ZPĚTNÁ KLAPKA

KK – KULOVÝ KOHOUT

PB – PEVNÝ BOD

H – POŽÁRNÍ HYDRANT

PP – POŽÁRNÍ PROSTUP

P – POŽÁRNÍ VODA

SV – STUDENÁ VODA

TV – TEPLÁ VODA

CV – CÍRKULACE

V1–V6 STOUPACÍ POTRUBÍ VODY

K1–K6 ODPADNÍ POTRUBÍ KANALIZACE

- POZNÁMKY:**
- Polohy veškerých rozvodů použitých pro rekonstrukci budou před realizací prověřeny.
 - Demontážní a montážní práce budou prováděny dle postupu uvedeného v TZ tak, aby byly minimalizovány odstávky dodávky pitné vody.
 - Stoupací sphaškové kanalizační potrubí bude provedeno vč. odoček do jednotlivých bytových jednotek, ve 2.NP bude provedeno pod stropem napojení na stávající odpadní HT potrubí
 - Uchycení kanalizačního potrubí z trub a tvarovek HT 110 bude zdvojen a provedeno objímkami s pryžovou výstelkou k okolním svislým konstrukcím, z nichž budou objímky umístěny vždy pod hrady jednotlivých spojů
 - Kanalizační sphaškové potrubí bude provedeno z plastového potrubí v systému HT
 - Vodovodní rozvod bude proveden z vícevrstvého potrubí s žedičovou vložkou. Jako dimenze potrubí na výkrese je použit výrobní rozměr potrubí s uvedeným vnějším průměrem D a tloušťkou stěny. Rozvody požární vody budou provedeny z lisovaného potrubí z nelegované oceli s vnitřním i vnějším pozinkováním.
 - Nové potrubí bude izolováno pouzdry z minerální vaty s Al fólií, průměry jsou blíže specifikovány v TZ.
 - Vodovodní potrubí bude vyměněno po bytové přípojky a to po uzavření ventilů před vodoměrem včetně
 - Před začátkem realizace budou ve spolupráci se správou bytů odplombovány a demontovány vodoměry, aby nedošlo k jejich poškození. Po dokončení výměny potrubí před zazděním bude provedena zpětná montáž vodoměrů a jejich zaplombování
 - Vzdálenost podpor pro potrubní systémy musí odpovídat montážnímu předpisu daného výrobce, vodorovné trasy plastového potrubí budou opatřeny Pz žlaby.
 - Na potrubí TV a UT je zakázáno užití pozinkovaných tvarovek, budou využity výhradně mosazné zvořky
 - Před zabetonováním proslupů mezi patry budou všechna plastová potrubí opatřena protipožárními omáčkami ze zpevňovacích pásů dle pokynů dodavatele protipožárního systému

- POZN.2:**
- Současné s instalací rozvodů UT a ZTI bude provedeno osazení optických kabelů do instalačních šachet a provedena příprava na optický internet v jednotlivých bytech. Tyto práce budou prováděny investorem v koordinaci s realizační firmou.

LEGENDA ROZVODŮ

STÁVAJÍCÍ/JINÁ PROFESE	
	PITNÁ VODA – STUDENÁ
	PITNÁ VODA – TEPLÁ
	PITNÁ VODA – CÍRKULACE
	PITNÁ VODA – POŽÁRNÍ
	KANALIZACE – SPLAŠKOVÁ

TABULKA ZAŘÍZOVACÍCH PŘEDMĚTŮ

OZNAČENÍ	NÁZEV	UKONČENÍ POTRUBÍ	POČET KS
WC	KOMBI WC – nové	ROHOVÝ VENTIL	16

TABULKA ZAŘÍZENÍ

POZICE	ZAŘÍZENÍ	SPECIFIKACE
ZT1.1	OBEHOVÉ ČERPADLO	CÍRKULAČNÍ NEREZOVÉ OBEHOVÉ ČERPADLO, NAPŘ. ALPHA2 25–40 N130 (NÁHRADA ZA STÁVAJÍCÍ OBEHOVÉ ČERPADLO GRUNDFOS)

INVESTOR	Město Nové Město na Moravě Vratislavovo nám. 103, 592 31 Nové Město na Moravě	GENERÁLNÍ PROJEKTANT CERGO ENERGY s.r.o. Horní Lhota 127 678 01 Blansko IČ: 032 429 19		
PROJEKT	Oprava technického zařízení bytového domu Drobného 540 v Novém Městě na Moravě	<div> CERGOENERGY</div> <div>STUDIE A PROJEKCE TZB</div> <div>projekce@cergo.cz</div>		
		ZAKÁZKA ČÍSLO <div>245Z051</div>		
PROFESÍ - UCELENÁ ČÁST		PROJEKTANT UCELENÉ ČÁSTI		
D.1.2.1 ZDRAVOTECHNICKÉ INSTALACE				
STUPEŇ DOKUMENTACE :	DOKUMENTACE PRO PROVEDENÍ STAVBY			
ZODPOVĚDNÝ PROJEKTANT:	LIBOR VOŽAR			
KONTROLOVAL :	ING. PATRIK HANAČEK			
VYPRACOVAL :	ING. JOSEF HLUBINKA			
NÁZEV VÝKRESU :				
PŮDORYS 1.PP				
ČÍSLO DOKUMENTU	MĚŘÍTKO	REVIZE	DATUM	PARÉ Č.
D.1.2.2.2	1:50	00	2025-01	